

Investment Institute

Impacts économiques de l'intelligence artificielle (IA)

MARS 2025



Impacts économiques de l'IA



INFRASTRUCTURE NUMÉRIQUE

CAPITAL HUMAIN ET POLITIQUE DU MARCHÉ DU TRAVAIL



À partir de ces facteurs, nous simulons les gains de productivité de l'IA, le taux de dépréciation du capital et les nouveaux investissements.

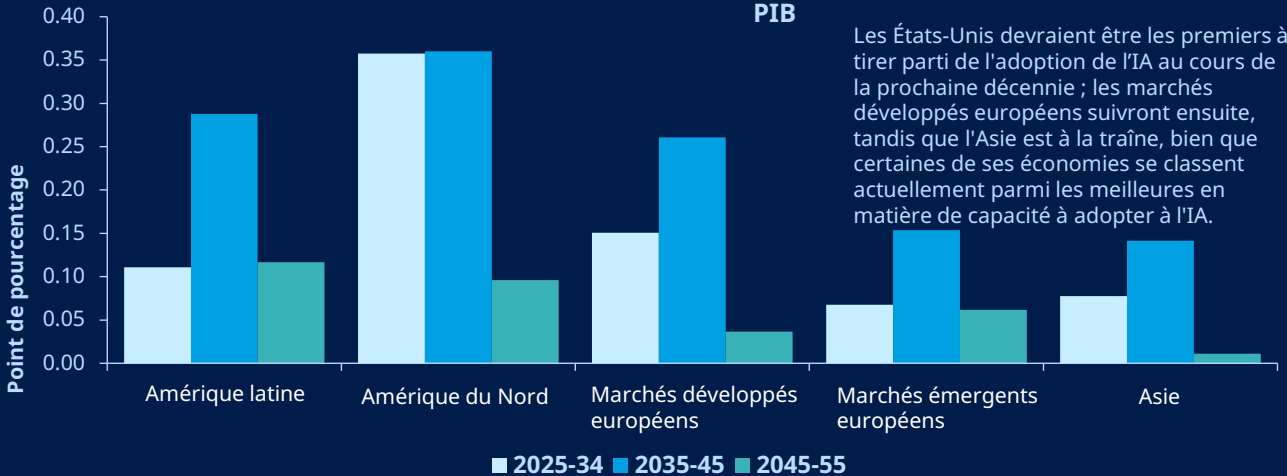


INNOVATION ET INTÉGRATION ÉCONOMIQUE

RÉGLEMENTATION ET ÉTHIQUE



Contribution de l'augmentation de la productivité due à l'IA à la croissance du PIB



Les États-Unis devraient être les premiers à tirer parti de l'adoption de l'IA au cours de la prochaine décennie ; les marchés développés européens suivront ensuite, tandis que l'Asie est à la traîne, bien que certaines de ses économies se classent actuellement parmi les meilleures en matière de capacité à adopter à l'IA.

Source : Amundi Investment Institute, S&P Global. Données au 4 février 2025.



**VINCENT MORTIER**  
Directeur des investissements du groupe, Amundi

« Les gains de productivité permis par l'IA au cours des prochaines décennies seront importants au niveau macroéconomique ; une concurrence et une innovation soutenue devraient favoriser certains acteurs et en désavantager d'autres, ainsi que permettre à l'ensemble l'économie de bénéficier de cette nouvelle technologie »



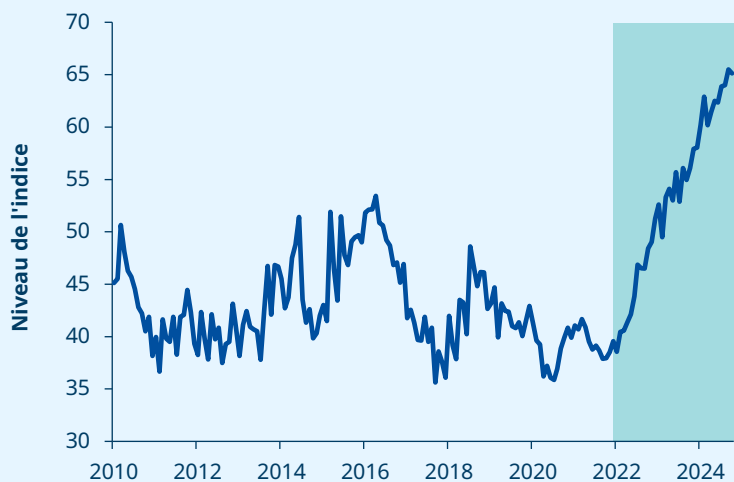
**MONICA DEFEND**  
Directrice de l'Amundi Investment Institute





## Évolution de l'IA aux États-Unis

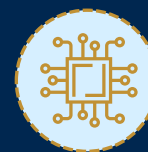
### Nouvelles commandes réelles : industrie manufacturière, biens durables, ordinateurs et produits connexes



Les nouvelles commandes de **biens durables, d'ordinateurs et de produits connexes** ont connu une progression significative depuis 2022 et restent **fortement orientées à la hausse**.

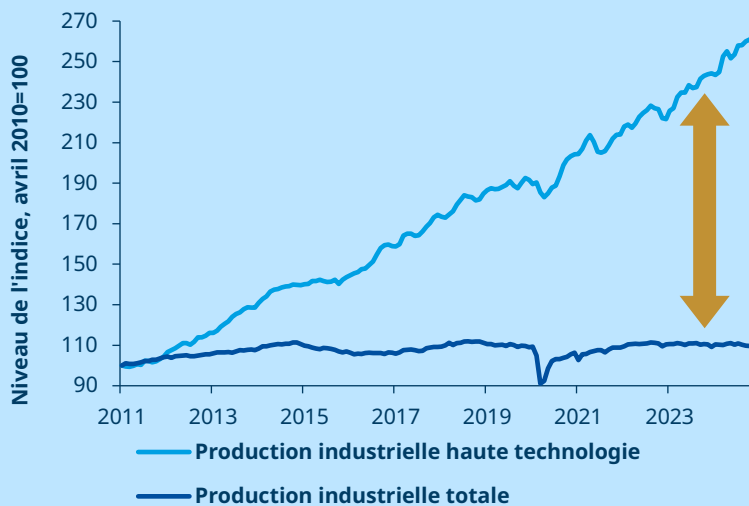


Cela suggère que **les dépenses d'investissement en informatique** resteront **soutenues**, de même que la **production industrielle**, qui a de nouveau accéléré au second semestre 2024.



La **production industrielle dans le secteur des hautes technologies** évolue de manière **distincte et indépendante** de la production industrielle globale.

### Production industrielle haute technologie vs. production industrielle totale



**BASTIEN DRUT**  
Responsable de la stratégie et de la recherche économique,  
CPR Asset Management

« La concurrence et l'innovation favoriseront certains acteurs et en désavantageront d'autres, alors que les bénéfices de cette technologie seront amplifiés par la baisse des barrières à l'entrée et l'accélération de son adoption »



**ANNALISA USARDI, CFA**  
Économiste senior, responsable de la modélisation des économies avancées,  
Amundi Investment Institute

# Amundi Investment Institute

Dans un monde en mutation, les investisseurs ont un besoin essentiel de mieux comprendre leur environnement et l'évolution des pratiques d'investissement pour définir leur allocation d'actifs et construire leurs portefeuilles.

Cet environnement intègre les dimensions économique, financière, géopolitique, sociétale et environnementale. Pour répondre à ce besoin, Amundi a créé l'Amundi Investment Institute. Cette plateforme de recherche indépendante regroupe ses activités de recherche, de stratégie de marché, d'analyse thématique et de conseil en allocation d'actifs sous un même chapeau : l'Amundi Investment Institute. Son objectif est de produire et de diffuser des travaux de recherche et de réflexion qui anticipent et innovent au profit des équipes de gestion et des clients.

## Rendez-vous sur



Visitez le Research Center

### DIRECTRICE DE LA PUBLICATION

#### MONICA DEFEND

DIRECTRICE DE L'AMUNDI INVESTMENT INSTITUTE

### GRAPHISME

#### CHIARA BENETTI

DIRECTRICE ARTISTIQUE SIGITALE ET CONCEPTRICE STRATÉGIES, AII\*

### REDACTEURS

#### CLAUDIA BERTINO

RESPONSABLE DES ANALYSES D'INVESTISSEMENT ET PUBLICATIONS & DÉVELOPPEMENT CLIENT, AII\*

#### LAURA FIOROT

RESPONSABLE ÉDITION & DIVISIONS CLIENT, AII\*

#### FRANCESCA PANELLI

SPECIALISTE DES ANALYSES D'INVESTISSEMENT ET DE LA DIVISION CLIENT, AII\*

\* Amundi Investment Institute

### INFORMATIONS IMPORTANTES

**Document destiné uniquement aux clients professionnels. Investir comporte des risques, notamment un risque de perte en capital.**

Cette communication n'a pas de vocation contractuelle mais constitue une communication publicitaire.

Elle est uniquement fournie à titre indicatif et ne constitue pas une recommandation ni une analyse ou un conseil financier. Elle ne saurait en outre être considérée comme une sollicitation, une invitation ou une offre d'achat ou de vente d'OPC.

Avant toute souscription d'un organisme de placement collectif (OPC), l'investisseur potentiel est invité à se rapprocher de son conseiller pour que ce dernier puisse s'assurer de l'adéquation de l'investissement envisagé avec sa situation financière et patrimoniale. Les performances passées ne constituent pas une garantie ni un indicateur des performances futures. Le présent document repose sur des sources qu'Amundi considère comme fiables au moment de la publication.

Les données, opinions et analyses peuvent être modifiées sans préavis. Amundi décline toute responsabilité, directe ou indirecte, qui pourrait résulter de l'utilisation des informations contenues dans ce document. Amundi ne saurait en aucun cas être tenu pour responsable de toute décision ou de tout investissement effectué(e) sur la base des informations contenues dans le présent document. Les informations contenues ne peuvent être copiées, reproduites, modifiées, traduites ou distribuées sans l'autorisation écrite préalable d'Amundi. Toutes les marques et logos éventuels utilisés à des fins d'illustration dans ce document sont la propriété de leurs détenteurs respectifs.

Date de publication : 19 mars 2025

### Amundi Asset Management :

Société par Actions Simplifiée agréée par l'Autorité des marchés financiers (AMF) sous le numéro GP04000036 en qualité de société de gestion de portefeuille, dont le siège social est sis 91-93, boulevard Pasteur, 75015 Paris, France et immatriculée au Registre du Commerce et des Sociétés de Paris sous le numéro 437 574 452.

Comprend du contenu fourni par S&P GLOBAL ; Copyright © S&P GLOBAL, Tous droits réservés.

Crédits images : ©iStock/Getty Images Plus - gorodenkoff

Icônes de thenounproject.com

**Amundi**  
Investment Solutions

La confiance, ça se mérite